

Programme d'accompagnement à la plantation

Contenu du programme

- **Visite technique individuelle :**
disposition des haies, choix des essences, conseils techniques (travail du sol, plantation, entretien), choix du paillage.
- **Fourniture de plants locaux** d'un an.
- **Fourniture de paillage biodégradable.**
- **Suivi technique.**

À la charge du planteur

- Préparation du sol.
- Plantation.
- Entretien.

Plantations éligibles

- Sur la partie haut-garonnaise du territoire.
- En bord de cours d'eau ou de point d'eau.
- Selon les courbes de niveau.

Vos opérateurs techniques :

► **Communes, particuliers :**

Arbres et Paysages d'Autan

20 route de Ticaille 31450 Ayguesvives
05 34 66 42 13 - apa31@free.fr
www.arbresetpaysagesdautan.fr
avec le financement du Conseil Régional
de Midi-Pyrénées.

► **Personnes publiques ou privées soumises au régime social agricole :**

Conseil Général de Haute-Garonne

Direction de l'Agriculture,
du Développement Rural
et de l'Environnement (DADRE)
1, boulevard de la Marquette
31090 Toulouse cedex 9 - 05 34 33 48 21
developpement.rural@cg31.fr - www.cg31.fr

Ce programme est cofinancé par l'Agence
de l'eau Adour-Garonne à hauteur de 50%.

Territoire concerné



Principaux cours d'eau concernés :

- **L'Hers-Mort et ses affluents :** Amadou, Carles, Conné, Gardijol, Grasse, Juncarolle, Mals, Marcaissonne, Marès, Merderic, Mothe, Noncesse, Pichounelle, Rivel, Rosiers & Rivals, Saint-Lautier, Saune, Sausse, Seillonne, Thésauque, Tissier, Tricou & Berjean, Vissenc
- **Le Girou et ses affluents :** Balermé, Dagour, Laragou, Olivet, Peyrencou, Vendinelle.

Réalisation: Arbres et Paysages d'Autan

Mise en page: Olivier Bosramier

Dessins et photos: Arbres et Paysages d'Autan



Imprimerie Lahourrière - Imprimé sur papier recyclé - Avril 2012.

Des haies champêtres pour améliorer la qualité de l'eau

Programme d'accompagnement
à la plantation de haies champêtres
à destination des agriculteurs,
des collectivités et des particuliers.

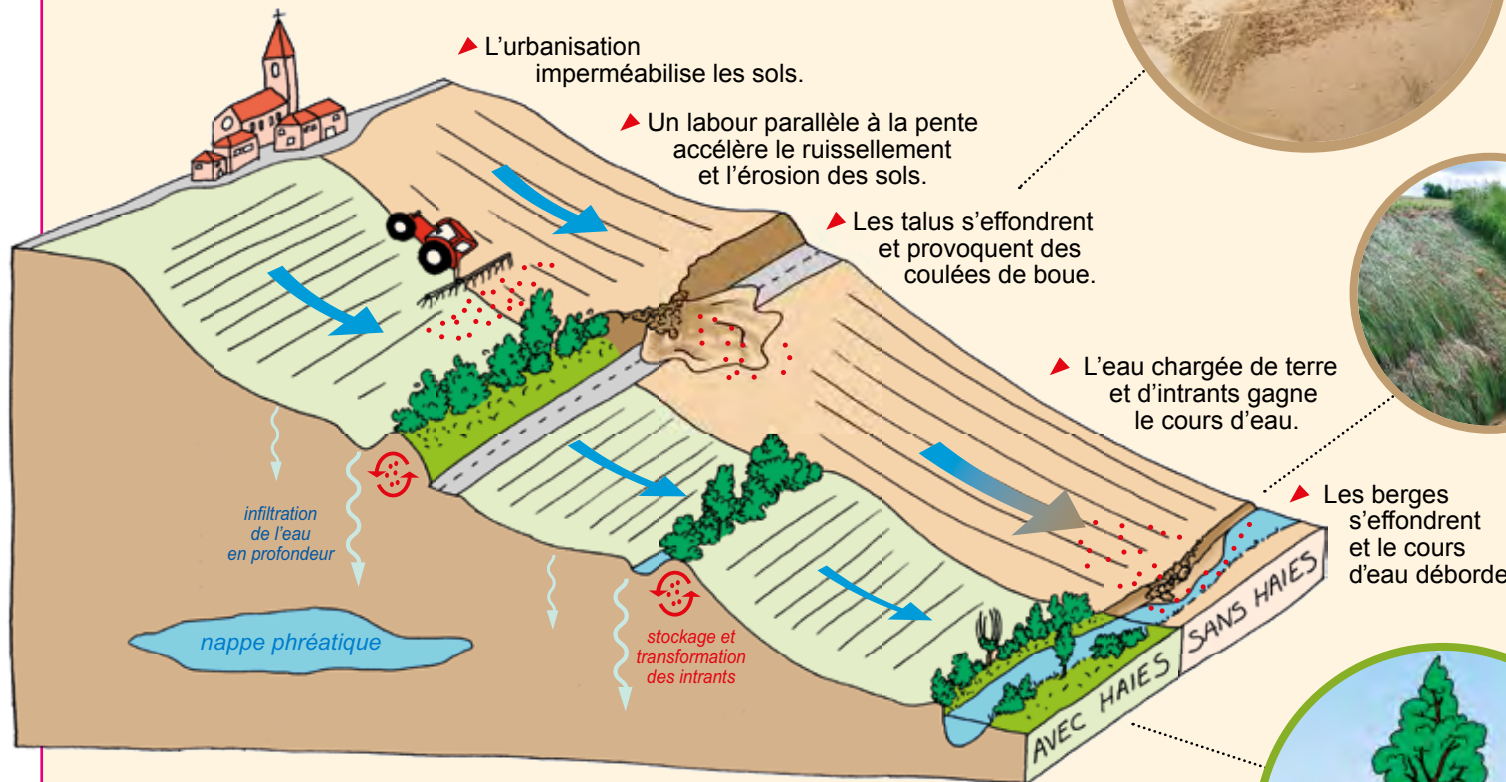


Rôles des haies champêtres dans l'amélioration de la qualité de l'eau

FIXER → pour limiter l'érosion des sols

FREINER → pour permettre la régulation des crues

FILTRE → pour réduire les pollutions



Pour une efficacité optimale, il faut veiller à :

- **Maintenir** des ripisylves* denses.
- **Maintenir et planter** des haies sur l'ensemble du bassin versant.
- **Assurer** une connexion entre les haies et avec les autres éléments naturels.
- **Accompagner** votre plantation par d'autres actions : mise en place de bandes enherbées, d'un couvert végétal hivernal, réhabilitation de mares, gestion écologique des berges...

* Bandes boisées qui bordent les cours d'eau.

+ L'eau s'infiltrate au pied des haies, rechargeant les réserves.

+ Le flux d'eau est ralenti par les haies perpendiculaires à la pente.

+ Les berges sont maintenues et la qualité de l'eau est préservée.

→ écoulements d'eau ● intrants